

Chapter 8 : Tax Planning and Management

Phanee Rojanabenjakun, PhD.



Topics

1. Tax Planning

2. Tax avoidance or

Tax Minimization

Credit: Nipon Henchokchaichana and Singchai Arunwutipong



1. Tax Planning



TAX
TIME!

1. Tax Planning (การวางแผนภาษีอากร)

- **Planning ahead**
- **Preparation**



Credit: Nipon Henchokchaichana and Singchai Arunwutipong

Why ?

- **To complete all transactions**
- **To save to pay tax by law**



Example - 1

- **To get interest from deposit, and 15% withholding income tax from Bank.**

**To have 2 alternative ways
>Yearly tax calculation ?**



Example - 2



Fitness Center with annual membership fee amount 50 million.

To have 3 alternative ways

1. To calculate for all.

2. To calculate with portion of income .

3. To calculate with average of income.

2. Tax avoidance or Tax Minimization

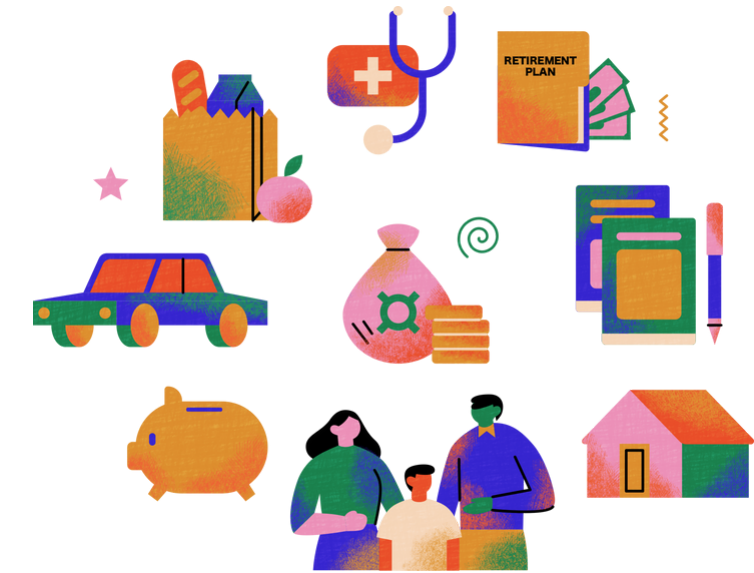
2. Tax avoidance or Tax Minimization



2.1 Non-abusive Tax Avoidance

--> **Acceptance Tax Avoidance** การหลีกเลี่ยงภาษีอากรที่บริสุทธิ์ เช่น การใช้สิทธิประโยชน์ทางภาษี หรือการใช้ระยะเวลาปลอดภาษี

2. Tax avoidance or Tax Minimization



2.2 Abusive Tax Avoidance

--> Unacceptance Tax Avoidance

การปฏิบัติที่ไม่ชอบด้วยกฎหมาย เช่น การหนีภาษี
การตั้งราคาโอนระหว่างธุรกิจที่เกี่ยวข้องกัน

2. Tax avoidance or Tax Minimization



2.3 Tax Evasion or Tax Dogging

--> **Tax fraud (cheat)** การโกงภาษีโดยมิชอบด้วยกฎหมาย เพื่อจะไม่เสียภาษีหรือเสียภาษีน้อยลงกว่าที่ควรเสีย

Example - 1

2.3.1 Showing the amount of expenses higher than reality

แสดงจำนวนรายจ่ายสูงกว่าความเป็นจริง

2.3.2 Using fake tax invoices tax evasion

ใช้ใบกำกับภาษีปลอม การหลีกเลี่ยงภาษี



2. Tax avoidance or Tax Minimization



2.4 Tax Management

- Overall in organization
- Tax manual
- Tax Incentive for benefit

การปฏิบัติที่ชอบด้วยกฎหมาย

การปฏิบัติที่ไม่ชอบด้วยกฎหมาย

**การ
วางแผน
ภาษีอากร**

การเลี่ยงภาษีอากร

**ที่บริสุทธ์
ยอมรับได้**

**ที่ไม่บริสุทธ์
ยอมรับไม่ได้**

**การหนีภาษี
อากร**

Q & A



The background features a collage of business-related images. On the left, a hand holds a pen over a document. In the center, there's a table of monthly data for 2016, a line chart showing trends from January to December, and two pie charts with percentage labels. On the right, another line chart is visible. The entire background is overlaid with a semi-transparent blue filter. A large orange triangle points from the right edge towards the center, partially overlapping the blue area.

Thank You

https://elahs.ssru.ac.th/phannee_ro/?redirect=0