

บทนำ แนวคิดเกี่ยวกับสุขภาพอนามัยและ สิ่งแวดล้อม

HSC2241 สุขภาพอนามัยกับสิ่งแวดล้อม
HEALTH AND ENVIRONMENT
วิทยาศาสตร์สุขภาพ
ว.สหเวชศาสตร์ มร.สวนสุนันทา
ศูนย์การศึกษาจังหวัดสมุทรสงคราม

แนะนำรายวิชา&แนวทางการเรียนการสอน

Human instinct

Human Instincts - BBC Documentary (24.51)

<https://www.youtube.com/watch?v=7Q-m4lXNL2k>

แนวคิดเกี่ยวกับสุขภาพอนามัยและสิ่งแวดล้อม

1. พื้นฐานด้านสุขภาพ

2. ความรู้พื้นฐานทางอนามัยสิ่งแวดล้อม

(สิ่งแวดล้อม/มนุษย์และสิ่งแวดล้อม/ระบบนิเวศ
สุขภาพหรืออนามัย/สุขภาพสิ่งแวดล้อม)

3. พัฒนาการสำคัญของการสร้างเสริมสุขภาพ

ความหมายสุขภาพสิ่งแวดล้อม ที่มา PPT.จุฬาลงกรณ์มหาวิทยาลัย

สิ่งแวดล้อม
(Environmental) + สุขภาพ
(Health)

อนามัย

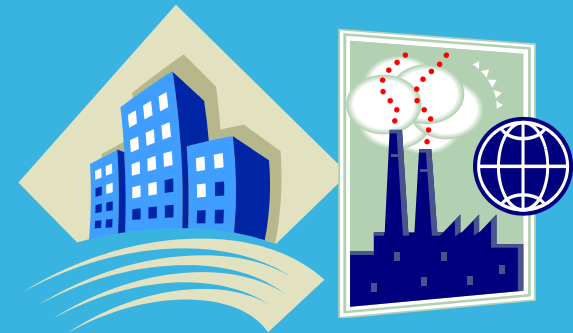
❖ “ การมีสุขภาพสมบูรณ์ดีทั้งทางร่างกายและจิตใจ และสามารถดำรงชีพอยู่ในสังคมได้ด้วยดี ซึ่งไม่เพียงปราศจากโรค หรือไม่แข็งแรงทุพพลภาพเท่านั้น ”

(Health is defined as a state complete physical, mental and social well-being and merely the absence of disease infirmity) องค์การอนามัยโลก

“ ความไม่มีโรค ถูกหลักสุขภาพหรือมีสุขภาพดี ”

“ สุขภาพ ” หมายถึง “ ความสุขปราศจากโรค ความสบาย ”

พจนานุกรมฉบับเฉลิมพระเกียรติ พ . ศ .2530



“ โรค ” หรือ “ ความไม่สบาย ” คือ

○ภาวะผิดปกติที่เกิดขึ้นในร่างกาย

○เนื่องจากเกิดการทำงานผิดปกติในองค์ประกอบของร่างกาย

○ทำให้เกิดความรู้สึกว่าไม่สบายหรือแสดงอาการว่า ไม่สบาย
ออกมาให้เห็น

○เช่น รู้สึกหนาวร้อน เป็นไข้ หรือแสดงอาการสั้น ไอ หรือ ชัก
เป็นต้น

○ความรู้สึกและอาการผิดปกตินี้จะไม่มีในคนปกติธรรมดาที่
สบายดีหรือไม่มีโรค

การสุขาภิบาล , การสุขาภิบาลสิ่งแวดล้อม , อนามัยสิ่งแวดล้อม

○ “ สุขาภิบาล ” มาจากคำว่า สุข + อภิบาล

○ สุข หมายความว่า “ สบาย ”

○ อภิบาล หมายความว่า “ บำรุงรักษา ”

○ สุขาภิบาล หมายถึง การระวังรักษา เพื่อความสุขปราศจากโรค

การสุขาภิบาลสิ่งแวดล้อม

○ การควบคุมปัจจัยสิ่งแวดล้อมทางกายภาพทั้งหมดของมนุษย์

○ ที่กระทำหรืออาจกระทำให้เกิดผลเสียต่อการพัฒนาการทางด้านสุขภาพร่างกาย

และการมีชีวิตอยู่รอดของมนุษย์ อนามัยสิ่งแวดล้อม สภาวะความสมบูรณ์แข็งแรงทางร่างกายและจิตใจ รวมถึงการดำรงชีวิตอยู่ในสังคมด้วยดี

สิ่งแวดล้อม

○ หมายถึง สิ่งต่าง ๆ ที่อยู่รอบตัวมนุษย์

○ สิ่งมีชีวิตและสิ่งที่ไม่มีชีวิต

สิ่งแวดล้อมที่เป็นรูปธรรมซึ่งจับต้องได้มองเห็นได้

○ อาจแบ่งได้เป็น

สิ่งแวดล้อมที่เกิดขึ้น ตามธรรมชาติ

เช่น ดิน น้ำ อากาศ แร่ธาตุ รวมถึง มนุษย์ด้วยกัน สัตว์ ต้นไม้ ฯลฯ

สิ่งแวดล้อมที่มนุษย์สร้างขึ้น

เช่น อาคารบ้านเรือน ยานพาหนะ

สิ่งแวดล้อมที่เป็นนามธรรม

○ เช่น วัฒนธรรมประเพณี สิ่งแวดล้อมทางสังคมการเมือง ฯลฯ

สุขภาพสิ่งแวดล้อม

○ หมายถึง “ ความสัมพันธ์ระหว่างสุขภาพอนามัยของมนุษย์กับสิ่งแวดล้อมที่อยู่รอบตัวมนุษย์ ”

○ สุขภาพอนามัยของมนุษย์ย่อมได้รับผลจากคุณภาพของสิ่งแวดล้อม ถ้าสิ่งแวดล้อมมีสภาพเสื่อมโทรมเกิดเป็นมลพิษขึ้น

สาเหตุที่ทำให้เกิดการเปลี่ยนแปลงของสิ่งแวดล้อม

ประชากรมากขึ้น:

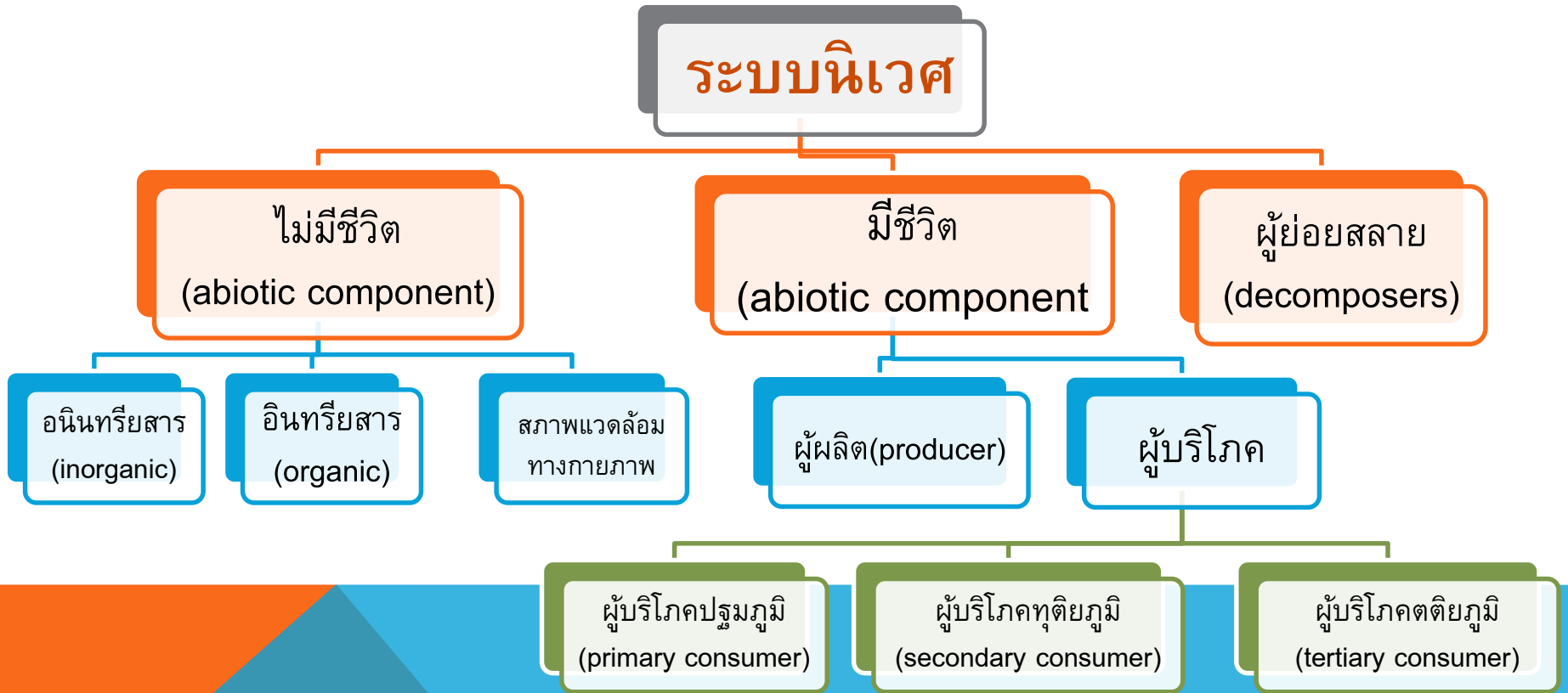
- 1.การใช้ที่ดินและทรัพยากรธรรมชาติ
- 2.การอพยพย้ายถิ่น
- 3.การกระทำของมนุษย์ (การทิ้งของเสีย / การทำลายทรัพยากรธรรมชาติ / การทำลายสารอันสมบัติ)

ผลกระทบจากปัญหาสิ่งแวดล้อม: (การเกิดมลพิษทางสิ่งแวดล้อม/เกิดโรคภัยไข้เจ็บ / เสียสุขภาพจิต/สภาพแวดล้อมในการทำงานไม่เหมาะสม)

ผลกระทบต่อระบบนิเวศน์: (เช่น ระบบนิเวศน์ในทุ่งนา ระบบนิเวศน์ในทะเล ระบบนิเวศน์ในสระน้ำ ระบบนิเวศน์ในป่า) ผลกระทบต่อสุขภาพอนามัย/ผลกระทบต่อเศรษฐกิจสังคม การเมือง

องค์ประกอบของระบบนิเวศ

ที่มา PPT.สุวิมล พิงส์เสง



สุขภาพสิ่งแวดล้อม

- หมายถึง การจัดการหรือควบคุมปัจจัยด้านสิ่งแวดล้อมที่เป็นหรืออาจเป็นอันตรายต่อสุขภาพอนามัยการเจริญเติบโตและการอยู่รอดของมนุษย์
- ได้แก่ น้ำดื่ม น้ำใช้ ที่อยู่อาศัย ลัทธิพาหะนำโรค ขยะมูลฝอยและสิ่งปฏิกูล มลพิษทางอากาศ มลพิษทางน้ำ หรือมลพิษอื่นๆ
- เพื่อให้มนุษย์มีสภาวะที่สมบูรณ์ทางร่างกายและจิตใจ
- ปราศจากโรคภัยไข้เจ็บ
- ดำรงชีวิตอยู่ในสังคมอย่างมีความสุข

เศรษฐกิจ

อุตสาหกรรม

เทคโนโลยี



ปัญหาสิ่งแวดล้อมเป็นพิษ



งานสุขภาพสิ่งแวดล้อม



แหล่งกำเนิด



ทางผ่าน



ผู้รับผลกระทบ

วงจรประกอบในการดำเนินงานด้านสุขภาพสิ่งแวดล้อม

ที่มา PPT.สุวัธสา เพ็งสีแสง



+



+



SOURCE

PATHWAY

RECEIVER

ควบคุมที่.....???

ขอบเขตของงานอนามัยสิ่งแวดล้อม

1. การจัดหาน้ำสะอาด น้ำประปา
2. การควบคุมมลพิษทางน้ำ การควบคุมมลพิษทางน้ำนี้ หมายถึง การที่ต้องป้องกันควบคุมรักษาแหล่งน้ำต่าง ๆ ไม่ว่าจะเป็น ห้วย หนอง คลองบึง แม่น้ำต่าง ๆ ตลอดจนน้ำใต้ดิน ไม่ให้คุณภาพเสื่อมโทรมลงจนเกิดเป็นมลพิษ และเกิดผลเสียต่อสุขภาพอนามัยของมนุษย์
3. การจัดการเกี่ยวกับขยะมูลฝอยและของเสียที่มีลักษณะเป็นของแข็ง การจัดการนี้รวมถึงการเก็บ การขนถ่ายและการกำจัดที่ถูกหลักสุขาภิบาล ของเสียในลักษณะดังกล่าวข้างต้น เพราะเป็นแหล่งเพาะเชื้อโรคและพาหะนำโรค

ขอบเขตของงานอนามัยสิ่งแวดล้อม

4. การควบคุมสัตว์อาร์โทรพอดและสัตว์แทะ สัตว์อาร์โทรพอดและสัตว์แทะ ต่างเป็นพาหะนำโรคร้ายแรงหลายอย่างมาสู่คน และยังเป็นต้นเหตุทำให้เกิดเหตุรำคาญและทำลาย ทรัพย์สิน โรคสำคัญ ๆ ที่เห็นได้ชัด เช่น อหิวาต์ตกรโรค ไข้มาลาเรีย เป็นต้น
5. มลพิษของดิน มักจะเกิดขึ้นจากการทิ้งสิ่งสกปรกต่าง ๆ ลงสู่พื้นดิน ไม่ว่าจะเป็นในลักษณะของขยะมูลฝอย สิ่งปฏิกูล น้ำเน่าเสีย ของทิ้งจากโรงงานอุตสาหกรรม ทำให้เกิดความสกปรกบนพื้นดิน และเมื่อความสกปรกมีมากขึ้น ก็กลายเป็นมลพิษของดินทำให้เกิดผลเสียต่อการดำรงชีวิตของมนุษย์ เกิดโรคภัยไข้เจ็บ การควบคุมการทิ้งสิ่งต่าง ๆ

ขอบเขตของงานอนามัยสิ่งแวดล้อม

6. การสุขาภิบาลอาหาร เชื้อโรคต่าง ๆ และสารพิษหลาย ๆ อย่างที่สามารถที่จะเข้าสู่ร่างกายมนุษย์ได้โดยทางอาหาร การสุขาภิบาลอาหารจึงมีความจำเป็นในหลาย ๆ ส่วน เช่น สิ่งที่จะใช้ปรุงอาหาร การปรุงอาหาร การเก็บรักษา ผู้สัมผัสอาหารและอื่น ๆ และที่สำคัญอย่างยิ่งอีกประการหนึ่ง คือ การให้ความรู้ต่อผู้บริโภคอีกด้วย
7. การควบคุมมลพิษทางอากาศ เพื่อเป็นการป้องกันและควบคุมไม่ให้เกิดสิ่งแปลกปลอมเข้าสู่อากาศในปริมาณมากจนก่อให้เกิดเป็นพิษภัยต่อมนุษย์ สัตว์พืช

ขอบเขตของงานอนามัยสิ่งแวดล้อม

8. การป้องกันอันตรายจากรังสี ได้มีการใช้รังสีอย่างมากมายเพื่อใช้ประโยชน์ในการพัฒนาทุกทางเช่น ทางการเกษตรกรรม ทางอุตสาหกรรม ทางการแพทย์ เป็นต้น ซึ่งรังสีต่าง ๆ เหล่านี้ ถ้าไม่ได้มีการป้องกันและควบคุมอย่างรัดกุมแล้ว ก็จะทำให้เกิดเป็นอันตรายต่อสุขภาพ อนามัยของมนุษย์
9. อาชีวอนามัย เป็นการจัดการเกี่ยวกับสิ่งแวดล้อมในการทำงานให้ดีเหมาะสม ตลอดจนการดูแลป้องกันรักษาสุขภาพอนามัยของผู้ประกอบอาชีพและอื่น ๆ มีความจำเป็นอย่างยิ่งและต้องปฏิบัติอย่างต่อเนื่อง

ขอบเขตของงานอนามัยสิ่งแวดล้อม

10. การควบคุมมลพิษทางเสียง การควบคุมมิให้เกิดมีเสียงดังมาก หรือเกิดเสียงดังเป็นเวลายาวนาน จนเกิดเป็นของเสียต่อสุขภาพอนามัย
11. ที่อยู่อาศัยและสิ่งแวดล้อม การจัดให้ที่อยู่อาศัยและจัดสิ่งแวดล้อมต่าง ๆ ให้ถูกสุขลักษณะอันทำให้มีสุขภาพทางกาย และสุขภาพจิตดี
12. การวางผังเมือง การจัดให้ส่วนต่าง ๆ ของเมืองให้ถูกต้องเป็นสัดส่วน เช่น ย่านธุรกิจ ย่านอุตสาหกรรม ย่านที่พักอาศัย ทั้งนี้ เพื่อให้ได้มีสุขภาพกายและสุขภาพจิตดี และความสะดวกสบายต่าง ๆ ด้วย เช่น การจราจรที่ไม่ติดขัด

ขอบเขตของงานอนามัยสิ่งแวดล้อม

13.งานอนามัยสิ่งแวดล้อมที่เกี่ยวข้องกับการคมนาคม

14.การป้องกันอุบัติเหตุต่าง ๆ

15. การสุขาภิบาลของสถานที่พักผ่อนหย่อนใจ สถานที่พักผ่อนและสิ่งที่ใช้เพื่อการพักผ่อนหย่อนใจ จะต้องมึคุณลักษณะคุณภาพที่จะส่งเสริมให้สุขภาพอนามัยดี มิใช่เป็นการทำให้สุขภาพอนามัยเสื่อมโทรม หรือเป็นแหล่งแพร่กระจายโรค การดำเนินงานสุขาภิบาลเมื่อเกิดโรคระบาด เหตุฉุกเฉิน ภัยพิบัติ และการอพยพย้ายถิ่นของประชากร

ขอบเขตของงานอนามัยสิ่งแวดล้อม

16. การดำเนินงานสุขาภิบาลเมื่อเกิดโรคระบาด เหตุฉุกเฉิน ภัยพิบัติ และการอพยพย้ายถิ่นของประชากร
17. มาตรการป้องกันเพื่อให้สิ่งแวดล้อมโดยทั่วไปปราศจากความเสียหาย หรืออันตรายใด ๆ ซึ่งทั้งหมดนี้เป็นการรวมเอาโครงการอนามัยสิ่งแวดล้อมของหลายประเทศในโลกผนวกกันได้เป็น 17 รายการดังกล่าวข้างต้น ซึ่งก็ขึ้นอยู่กับสาเหตุของปัญหาของสิ่งแวดล้อมของประเทศนั้น ๆ ว่าจะส่งผลกระทบต่อสุขภาพอนามัยทั้งโดยตรงและทางอ้อมอย่างไรในบท ต่อ ๆ ไปจะกล่าวถึงการจัดการอนามัยสิ่งแวดล้อมที่เป็นหลักสำคัญในการใช้แก้ไขปัญหาที่อาจเกิดในประเทศกำลังพัฒนา

แนวคิดเกี่ยวกับสุขภาพอนามัยและสิ่งแวดล้อม

4. ปัญหาสุขภาพชุมชน

5. แนวคิดการจัดการอนามัยสวล.แบบยั่งยืน

6. การดำเนินงานอาชีวอนามัย

ตย.1สุขภาพ และการสร้างเสริมสุขภาพ :

บทบาทที่สำคัญของพยาบาล

ตย.2สิ่งคุกคามสุขภาพจากสวล.ในการทำงานและการ

สำรวจสถานประกอบการ

Q&A

Thank YOU