



Drug administration

Bachelor of Public Health Program in Community Public Health

College of Allied Health Sciences

Suan Sunandha Rajabhat University



การบริหารยา (Drug administration)

การบริหารยา (Drug administration) หมายถึง วิธีในการนำยาเข้าสู่ร่างกาย เพื่อหวังผล รักษาโรคหรือรักษาความผิดปกติต่างๆ วิธีการบริหารยาให้กับผู้ป่วยจะมีความแตกต่างกันไปในแต่ละโรค ชนิดของยา และสถานการณ์ของผู้ป่วย โดยแต่ละวิธีจะมีข้อดีข้อเสีย และข้อบ่งใช้ที่แตกต่างกันออกไป



วิธีการบริหารยา	คำอธิบาย
Dropper	หยดหรือหยอดยาเข้าตามช่องทางต่างๆ



หยอดตา (eye dropper)



หยอดหู (ear dropper)



วิธีการบริหารยา	คำอธิบาย
External use	การใช้ยาภายนอก เป็นการให้ยาทางผิวหนัง (skin application) ยาบางชนิดเป็นแผ่นแปะติดกับผิวหนัง หรือเป็นยาทา (rubbing) เพื่อให้ยาซึมเข้าสู่ร่างกายผ่านทางผิวหนังหรือโดยการนวด (massage) หรือพ่นใส่ผิวหนัง (spray)



การใช้ยาทางผิวหนัง (skin application)



การนวด (massage)



พ่นไสพิวหนัง (spray)

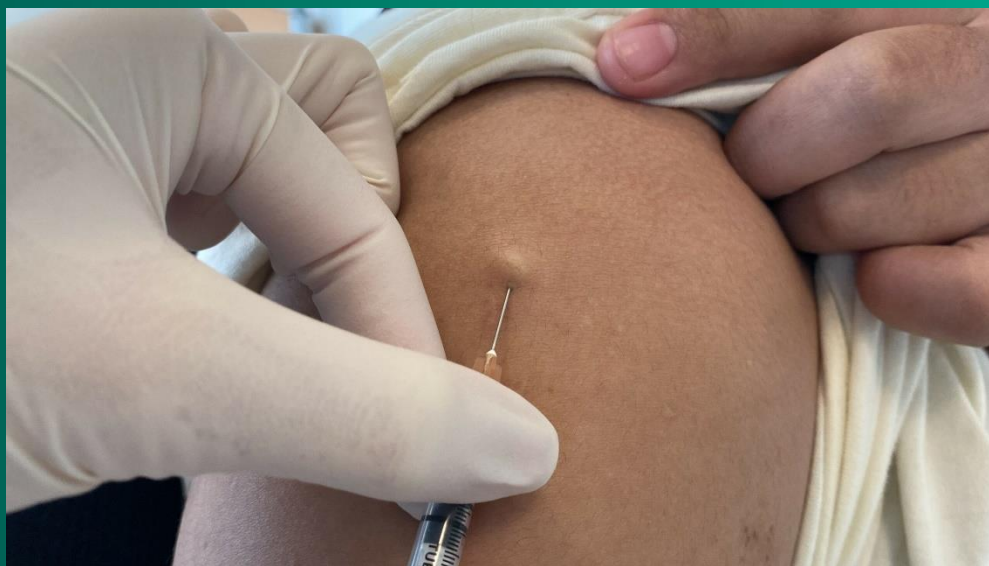


วิธีการบริหารยา	คำอธิบาย
Intra articular,IA	การฉีดยาเข้าในข้อต่างๆ เพื่อลดการอักเสบของข้อ เช่น ที่ข้อเข่าหรือข้อมือ





วิธีการบริหารยา	คำอธิบาย
Intradermal, ID	การฉีดยาเข้าในชั้นของผิวหนัง



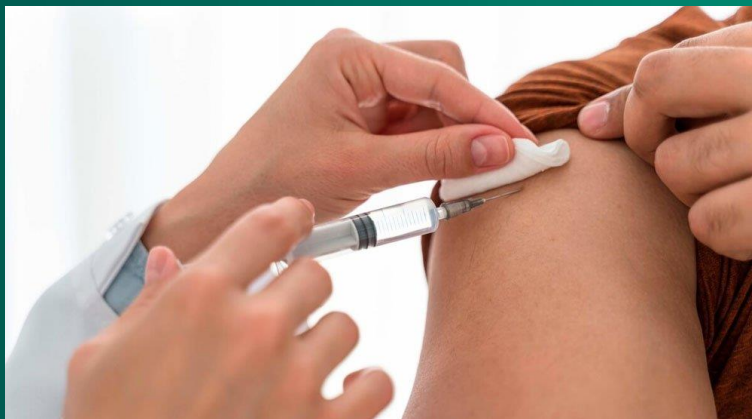


วิธีการบริหารยา	คำอธิบาย
Intra lesion	การฉีดยาเข้าไปในแผลหรือรอยโรคต่างๆ โดยตรง เพื่อลดการอักเสบลดรอยแผลเป็น ทำให้ซาหรือฆ่าเชื้อ





วิธีการบริหารยา	คำอธิบาย
Intra muscular, IM	การฉีดยาเข้าในชั้นกล้ามเนื้อ บริเวณที่นิยมฉีดคือ กล้ามเนื้อ deltoid บริเวณหัวไหล่ และกล้ามเนื้อ gluteus maximus ที่บริเวณ สะโพก



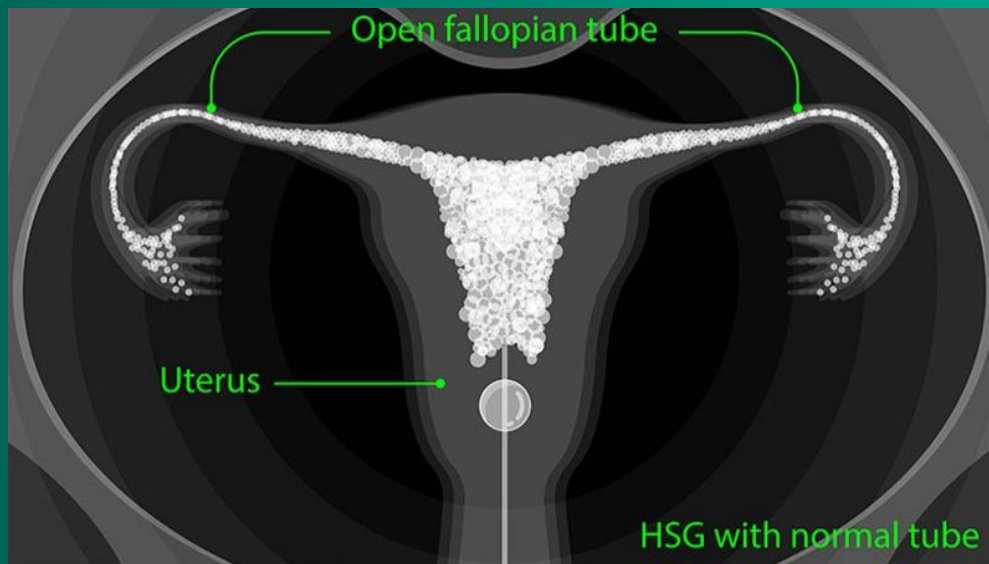


วิธีการบริหารยา	คำอธิบาย
Intravenous, IV	การฉีดยาหรือการเปิดเส้นเลือด เพื่อให้สารน้ำเข้าสู่ร่างกาย





วิธีการบริหารยา	คำอธิบาย
Intrauterine	การฉีดยาหรือสารทึบแสงเข้าไปในโพรงมดลูก เพื่อการวินิจฉัยหรือรักษา





วิธีการบริหารยา	คำอธิบาย
Nabulizer	พ่นเป็นละอองฝอย เพื่อสูดหายใจเข้าไป





วิธีการบริหารยา	คำอธิบาย
Per oral, PO	ให้ยารับประทานทางปาก





วิธีการบริหารยา	คำอธิบาย
Subcutaneous, SC	การฉีดยาเข้าใต้ชั้นผิวหนัง ซึ่งเป็นชั้นของไขมัน





วิธีการบริหารยา	คำอธิบาย
Sublingual, SL	การให้ยาบางตัวโดยการอมใต้ลิ้น หรือการพ่นใต้ลิ้น





วิธีการบริหารยา	คำอธิบาย
Suppository	<p>การให้ยาโดยการสอดเข้าไป ที่มีอยู่คือ</p> <p>Rectal suppository การสอดยาเข้าทางทวารหนัก มักเป็นยา ระบายหรือยารักษาริดสีดวงทวาร</p> <p>Vaginal suppository การสอดยาทางช่องคลอด มักเป็นยารักษา อาการอักเสบ เชื้อรา หรือยากคุมกำเนิด</p>



Rectal suppository
การสอดยาเข้าทางทวารหนัก



Vaginal suppository
การสอดยาทางช่องคลอด



thank you