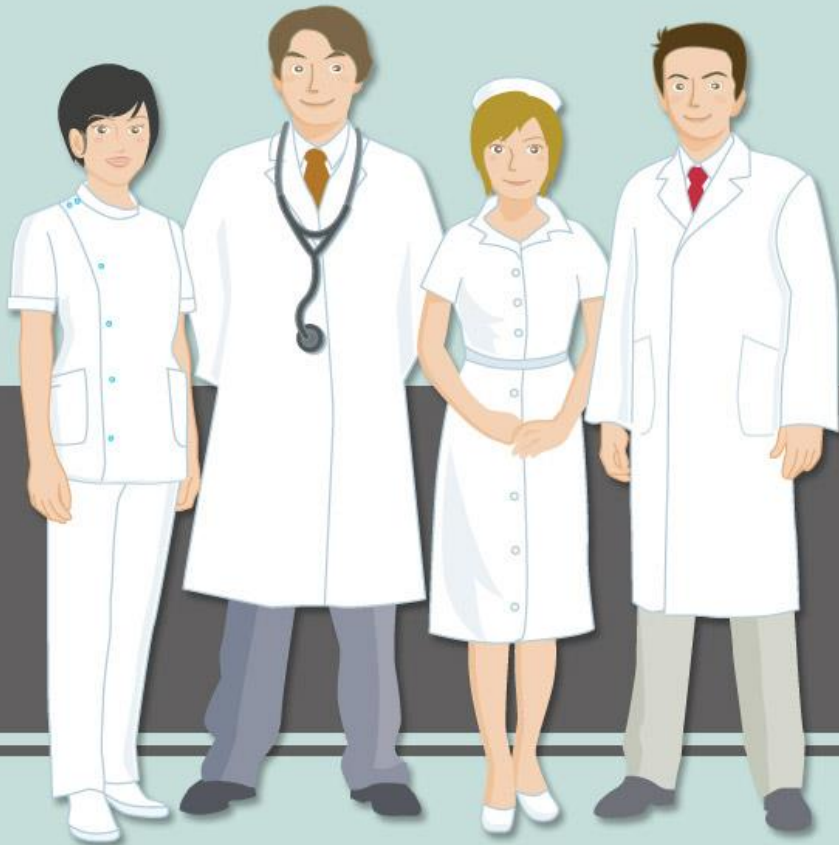


Signs



Bachelor of Public Health Program in Community Public Health

College of Allied Health Sciences

Suan Sunandha Rajabhat University

อาการแสดง Signs

อาการแสดง Signs คือ เป็นความผิดปกติที่แพทย์หรือบุคลากรทางการแพทย์ตรวจพบ เป็นลักษณะ Objective คือ เชิงวัตถุวิสัย ซึ่งเป็นหลักฐานการปรากฏของโรค ไม่ใช่จากความรู้สึกของผู้ป่วย เช่น ผู้ป่วยมีไข้มาพบแพทย์ ไข้ที่ทำให้ผู้ป่วยมาพบแพทย์ คือ อาการ (Symptom) ต่อมามีการวัดปรอทพบอุณหภูมิร่างกายสูงกว่า 37.8 องศา การขึ้นสูงของอุณหภูมิ คือ อาการแสดง (Sign) โดยปกติแล้วอาการแสดงจะเป็นการตอบสนองของร่างกายที่บ่งชี้ถึงพยาธิสภาพต่าง ๆ ที่เกิดขึ้น โดยเมื่อแพทย์ประเมินอาการที่ผู้ป่วยเล่าให้ฟัง ร่วมกันกับอาการแสดงที่ได้ตรวจพบ จะเป็นประโยชน์อย่างยิ่งในการวินิจฉัยภาวะความผิดปกติของร่างกายผู้ป่วยที่มาพบ



อาการแสดง Signs	คำอธิบาย
Abrasion	แผลถลอกตื้นๆ
Abscess	ฝีหนอง
Agaphia	วาดรูปไม่ได้ เขียนไม่ได้
Alert	รู้สึกตัวดี
Ambulation	ความสามารถในการเคลื่อนที่
Arrhythmia	หัวใจเต้นไม่เป็นจังหวะ
Ballottement	เป็นการตรวจคลำพบของแข็งที่ลอยในของเหลว สามารถเคลื่อนไหวในของเหลวได้ เช่น การตรวจพบตีรยะทาร์กที่ลอยในน้ำคร่ำในครรภ์มารดา
Blister	แผลพุพองเป็นตุ่มน้ำ
Bradycardia	หัวใจเต้นช้ากว่า 60 ครั้งต่อนาที
Bradylaria	พูดซ้ำ (slurr speech)
Bruise	รอยฟกช้ำ
Chill	หนาวสั่น



อาการแสดง Signs	คำอธิบาย
Cholangiocarcinoma	มะเร็งท่อน้ำดี
Coma	ไม่รู้สึกรู้ตัว
Consciousness	ระดับความรู้สึกตัว แบ่งเป็นระดับต่างๆ ได้คือ 1. Alert รู้สึกรู้ตัวดีหรือใช้คำว่า good consciousness 2. Drowsy ง่วงซึม แต่สามารถเรียกหรือปลุกได้ 3. Stupor ง่วงลึก แม้ปลุกตื่นก็ยังไม่ตื่น 4. Coma หหมดสติ หรือใช้คำว่า unconscious
Contusion	รอยกระทบกระแทก
Crepitation	เสียงกรอบแกรบ พบบริเวณกระดูกที่หักมีเสียงกระดูกขบกันหรือที่ปอดอักเสบ เป็นเสียงของน้ำและฟองอากาศเคลื่อนตัวขณะที่หายใจเข้า-ออก
Cyanosis	ตัวเขียวคล้ำจากการขาดออกซิเจน
Deformity	ผิดรูปร่าง ใช้กับบริเวณที่มีกระดูกหัก
Dehydration	อาการขาดน้ำริมฝีปากจะแห้ง ผิวแห้ง เยื่อช่องปากแห้ง
Depressed	ซึมเศร้า
Deviation	เบี่ยงเบน ไม่ตรง



อาการแสดง Signs	คำอธิบาย
Discharge	สารคัดหลั่ง
Dyscalcuria	คิดเลขไม่ได้
Enlarge	มีขนาดใหญ่ขึ้น
Erythema	สีแดง มักใช้คู่กับ rash เป็น erythematous rash คือ ผื่นแดง
Exophthalmos	ตาโปนออกมา พบในผู้ป่วยไทรอยด์ฮอร์โมนสูง
Fracture	กระดูกหัก
Gait	ลักษณะท่าทางการเดินที่บอกว่ามีการเจ็บปวดหรือผิดปกติ
Guarding	เป็นอาการแสดงที่ผู้ป่วยยกมือขึ้นมาหยุดยั้งการตรวจหน้าท้อง พร้อมกับการเกร็งหน้าท้องเพื่อป้องกันการถูกกด เนื่องจากผู้ป่วยมีความเจ็บปวดอยู่แล้วไม่ต้องการให้มีการกระทบกระเทือนให้ตนเองเจ็บมากยิ่งขึ้น
Hematoma	ก้อนเลือด
Hemorrhage	เลือดออก
Hoarsness of voice	เสียงแหบ
Hypernasality	เสียงขึ้นจมูก



อาการแสดง Signs	คำอธิบาย
Hyperphonia	เสียงดัง
Hypophonia	เสียงเบา
Inflammation	การอักเสบ จะมียิ่งประกอบคือ ปวด บวม แดง ร้อน
Jaundice	ตัวเหลือง ตาเหลือง หรือ ดีซ่าน
Joint stiffness	ข้อต่อมีการแข็งเกร็ง หรือติด ไม่สามารถขยับได้เต็มที่
Laceration	บาดแผลลึก รุนแรง
Leukorrhea	ตกขาว ระบุขาว
Mass	ก้อน (อาจจะเป็นก้อนของอะไรก็ได้)
Otorrhea	มีน้ำไหลออกจากหู
Pimple	ตุ่ม
Pregnancy	การตั้งครรภ์
Purulent discharge	หนอง



อาการแสดง Signs	คำอธิบาย
Pus	หนอง
Rash	ผื่นผิวหนัง
Rebound tenderness	ใช้กับการตรวจหน้าท้องโดยการกดลงลึกแล้วปล่อยขึ้น ผู้ป่วยจะมีอาการเจ็บเมื่อปล่อยมือ เกิดจากเยื่อผนังช่องท้อง (peritoneum) มีการอักเสบ (peritonitis) ในระหว่างที่กดหน้าท้อง เยื่อบุท้องจะมีการยืดตัวออก แต่เมื่อมีการปล่อยมืออย่างทันที เยื่อบุท้องที่ยืดออกนั้นจะมีการหดกลับอย่างทันที ถ้าเยื่อช่องท้องปกติก็จะมีอาการใดๆ แต่เยื่อช่องท้องที่มีการอักเสบนี้จะทำให้ผู้ป่วยรู้สึกถึงความเจ็บปวดได้
Rhinorrhea	มีน้ำไหลออกจากจมูก (น้ำมูก)
Rigidity	ตรวจพบการเกร็งตัวอย่างมากของกล้ามเนื้อผนังหน้าท้อง เนื่องจากการอักเสบอย่างรุนแรงภายในช่องท้อง
Scar	รอยแผลเป็น
Secretion	สารคัดหลั่ง เช่น น้ำมูก น้ำลาย
Sharp cut wound	บาดแผลจากของมีคม แผลจะเรียบ ไม่รุ่งริ่ง



อาการแสดง Signs	คำอธิบาย
Shock	ช็อก เป็นภาวะที่เลือดไปเลี้ยงอวัยวะไม่เพียงพอ มีชีพจรเร็วร่วมกับความดันโลหิตต่ำ มักเกิดจากการเสียเลือดเป็นจำนวนมาก แต่ก็อาจเกิดจากสาเหตุอื่นได้ เช่น หัวใจ หรือสมอง รวมถึงการแพ้อย่างรุนแรง (anaphylactic shock)
Stab wound	บาดแผลถูกแทง
Stitches	การเย็บ (suture) หรือเย็บแผล
Stupor	ง่วงลึก แม้ปลุกตื่นก็ยังไม่ตื่นดี
Swelling	บวม
Tachycardia	หายใจเร็ว มากกว่า 120 ครั้งต่อนาที
Tachylaria	พูดเร็วมาก
Tachypnea	หายใจเร็ว มากกว่า 20 ครั้งต่อนาที
Tender	การกดเจ็บ ใช้นิ้วได้กับทุกส่วนของร่างกาย
Wound	บาดแผล



thank you

